

pride ~誇り~

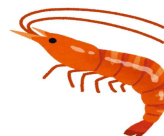
✳️ 集める力 結ぶ心

今年は、例年よりも短い梅雨、強烈な暑さ、大型台風、局地的集中豪雨など気象変化の激しい夏でした。夏季総体やコンクール、展覧会などで、仲間とともに3年間で積み上げた力を結集して頑張った部活動も、喜び、悔しさ、充実感など、さまざまな思いとともに活動を終えました。次は後輩たちが、みなさんの思いを受け継いで頑張ってくれることでしょう。

さあ、今日から2学期が始まりました。2学期は、老中祭の取り組みから始まります。中学最後の老中祭は生徒会を中心として、最上級生としても全校生徒を引っ張っていかねばなりません。また、体育の日も文化の日も、クラスで取り組む大きな行事です。3年生が一人ひとりの力と知恵を結集させて、いきいきと楽しんで取り組む姿をみせることで活気あふれる老中祭を創り上げましょう。クラスや学年が団結して創りあげる喜びや感動とともに、多くの友だち、仲間との心を結び、中学時代の輝く思い出を残してほしいです。

老中祭テーマ **勝負笑美戦** (かっぱえびせん)

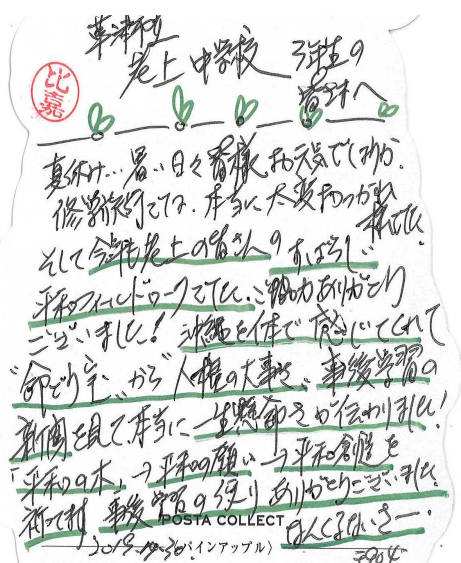
体育の日 **やめられない とまらない きらめく汗**
文化の日 **やめられない とまらない 奏でるハーモニー**



平和 ~築く・守る~



8月15日は戦後74年の終戦記念日でした。多くの人々が戦死者を悼み、「戦争の惨禍を二度と繰り返さない」と平和への思いを新たにしました。平和を一人では築くことはできません。みなさんが現地を訪れて学んだ沖縄の思いや平和宣言を唱和したセレモニーでの誓いを思い起こしましょう。新時代になっても、平和への強い気持ちは後世へと受け継がれていかなければならないものですし、今を生活している私たちにはその使命があると思います。



★沖縄現地ガイドの比嘉さんからの郵便

夏休みの体験入学

体験入学で施設に入り、学校説明や模擬授業や実習を体験してどんな風に感じましたか。入学したい気持ちが高まったでしょうか。まだよくわからない、他も見てみたいと迷っている人は、10、11月にも体験入学を実施する学校があります。県立学校は中学校を通しての申込となりますので、順次お知らせします。校内へ切に注意して申し込んでください。

進路先や志望校がかたまった人は、目標にむけて力を蓄えていきましょう。学校行事で忙しいですが、毎日の授業を大切に、新研究や漢字英単語、計算練習にもしっかり取り組んでいこう。



8月9月 今月の予定

⑦総…老中祭練習
昼…★午後授業あり

日	曜	行 事	昼	①	②	③	④	⑤	⑥	⑦
8/26	月	始業式		式	学活	総合	総合			
27	火	実力テスト①～⑤	★	理	英	国	数	社	総	
28	水		★	○	○	○	○	○		
29	木		★	○	○	○	○	○	○	
30	金		★	○	○	○	○	○	○	
9/2	月	2年職場体験	★	○	○	○	○	○	○	
3	火		★	○	○	○	○	○	○	
4	水		★	○	○	○	○	○		
5	木		★	○	○	○	○	○	○	
6	金		★	○	○	○	○	○	木5	
9	月	地区別懇談会（～14日） あいさつ運動	★	○	○	○	○	○	○	総
10	火		★	○	○	○	○	○	○	総
11	水	専門委員会	★	○	○	○	○	○		
12	木		★	○	○	○	○	○	○	総
13	金	実力テスト ⑥学年練習	★	○	○	○	○	○	学練	総
16	月	敬老の日								
17	火		★	○	○	○	○	○	○	総
18	水	③学年練習予備日	★	○	○	○	○	○	総	
19	木	③④全校練習 PM準備	★	○	○	全校	練習	準	備	
20	金	老中祭体育の日 	★	老中運動場						
23	月	秋分の日								
24	火		★	○	○	○	○	○	○	総
25	水	（体育祭予備日）	★	○	○	○	○	○	総	
26	木		★	○	○	○	○	○	○	総
27	金		★	○	○	○	○	○	火6	総
30	月	⑥学年合唱練習	★	○	○	○	○	○	○	総
10/1	火		★	○	○	○	○	○	○	総
2	水		★	○	○	○	○	○	総	
3	木		★	○	○	○	○	○	○	総
4	金	老中祭文化の日	★	クリアホール						

10月主な予定

- 10/8（火） 中間テスト
- 9（水） 中間テスト、クリーン作戦
- 15（火） GTEC⑤⑥
- 16（水） 進路説明会④⑤
- 18（金） 実力テスト
- 21（月） 生徒会役員選挙⑥
- 24（木） 進路検討会（3年午前授業）
- 28（月）～31（木）
進路懇談会（3年午前授業）

奨学金制度のご案内

滋賀県では高等学校に修学しようとする人で、経済的理由により修学が困難な者に対して、奨学金を貸与する制度があります。パンフレットを配布しますので、ご確認ください。詳細については各制度の問い合わせ先までお問い合わせください。